

P1 Stropodach pełny	<p>papka wierzchołkowa krycia</p> <p>wełna mineralna - chudy beton</p> <p>folia PE - gr. 0,2mm</p> <p>piłki polimericzne</p> <p>piłka siarowa 20x100x5 cm</p> <p>na podkładzie betonowym</p> <p>1,0%</p>
----------------------------	--

P2 Ściana zewnętrzna - zewnętrzny	<p>łuk cementowo-wapienny, zewnętrzny</p> <p>łuk OSB 12 mm</p> <p>wełna mineralna</p> <p>puszka powietrzna</p> <p>biała żelbetowa - chudy beton</p> <p>folia PE - gr. 0,2mm</p> <p>piłki polimericzne</p> <p>piłka siarowa 20x100x5 cm</p> <p>na podkładzie betonowym</p> <p>1,0%</p>
--	---

P3 Ściana zewnętrzna - część przystopowa 1	<p>łuk cementowo-wapienny, zewnętrzny</p> <p>łuk OSB 12 mm</p> <p>wełna mineralna</p> <p>puszka powietrzna</p> <p>biała żelbetowa - chudy beton</p> <p>folia PE - gr. 0,2mm</p> <p>piłki polimericzne</p> <p>piłka siarowa 20x100x5 cm</p> <p>na podkładzie betonowym</p> <p>1,0%</p>
---	---

P4 Ściana zewnętrzna - część przystopowa 2	<p>łuk cementowo-wapienny, zewnętrzny</p> <p>łuk OSB 12 mm</p> <p>wełna mineralna</p> <p>puszka powietrzna</p> <p>biała żelbetowa - chudy beton</p> <p>folia PE - gr. 0,2mm</p> <p>piłki polimericzne</p> <p>piłka siarowa 20x100x5 cm</p> <p>na podkładzie betonowym</p> <p>1,0%</p>
---	---

P5 Ściana zewnętrzna - część przystopowa 3	<p>łuk cementowo-wapienny, zewnętrzny</p> <p>łuk OSB 12 mm</p> <p>wełna mineralna</p> <p>puszka powietrzna</p> <p>biała żelbetowa - chudy beton</p> <p>folia PE - gr. 0,2mm</p> <p>piłki polimericzne</p> <p>piłka siarowa 20x100x5 cm</p> <p>na podkładzie betonowym</p> <p>1,0%</p>
---	---

P6 Ściana wewnętrzna 20cm	<p>łuk cementowo-wapienny, zewnętrzny</p> <p>łuk OSB 12 mm</p> <p>wełna mineralna</p> <p>puszka powietrzna</p> <p>biała żelbetowa - chudy beton</p> <p>folia PE - gr. 0,2mm</p> <p>piłki polimericzne</p> <p>piłka siarowa 20x100x5 cm</p> <p>na podkładzie betonowym</p> <p>1,0%</p>
----------------------------------	---

P7 Ściana wewnętrzna 20cm	<p>łuk cementowo-wapienny, zewnętrzny</p> <p>łuk OSB 12 mm</p> <p>wełna mineralna</p> <p>puszka powietrzna</p> <p>biała żelbetowa - chudy beton</p> <p>folia PE - gr. 0,2mm</p> <p>piłki polimericzne</p> <p>piłka siarowa 20x100x5 cm</p> <p>na podkładzie betonowym</p> <p>1,0%</p>
----------------------------------	---

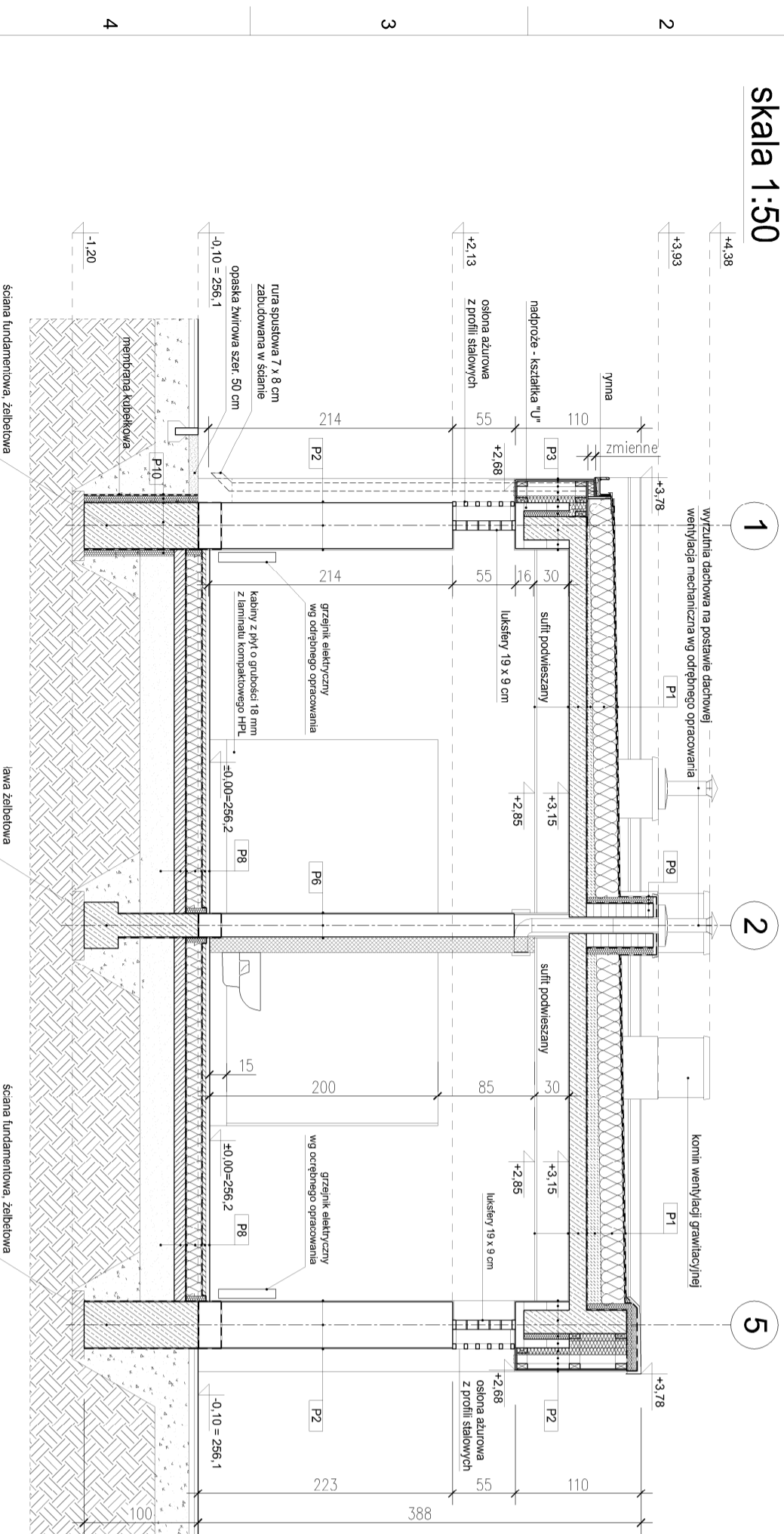
P8 Podłoga na gruncie	<p>w-wa posadzki - płytki gresowe</p> <p>hydroizolacja - 2x papa</p> <p>docieplenie - XPS</p> <p>osłona - 4 cm</p> <p>folia PE</p> <p>piłki ze skłanej wełny mineralnej</p> <p>hydroizolacja - 2x papa</p> <p>czuły szelen - 10 cm</p> <p>paszek średni - 30 cm</p>
------------------------------	---

P9 Komin	<p>hydroizolacja - 2x papa</p> <p>docieplenie - XPS</p> <p>osłona</p> <p>folia PE</p> <p>piłki ze skłanej wełny mineralnej</p> <p>hydroizolacja - 2x papa</p> <p>czuły szelen - 10 cm</p> <p>paszek średni - 30 cm</p>
-----------------	--

P10 Fundament	<p>membrana kubekowa</p> <p>docieplenie - 2x papa</p> <p>hydroizolacja - 2x papa</p> <p>fundament żelbetowy</p> <p>hydroizolacja - 2x papa</p> <p>docieplenie - XPS</p>
----------------------	---

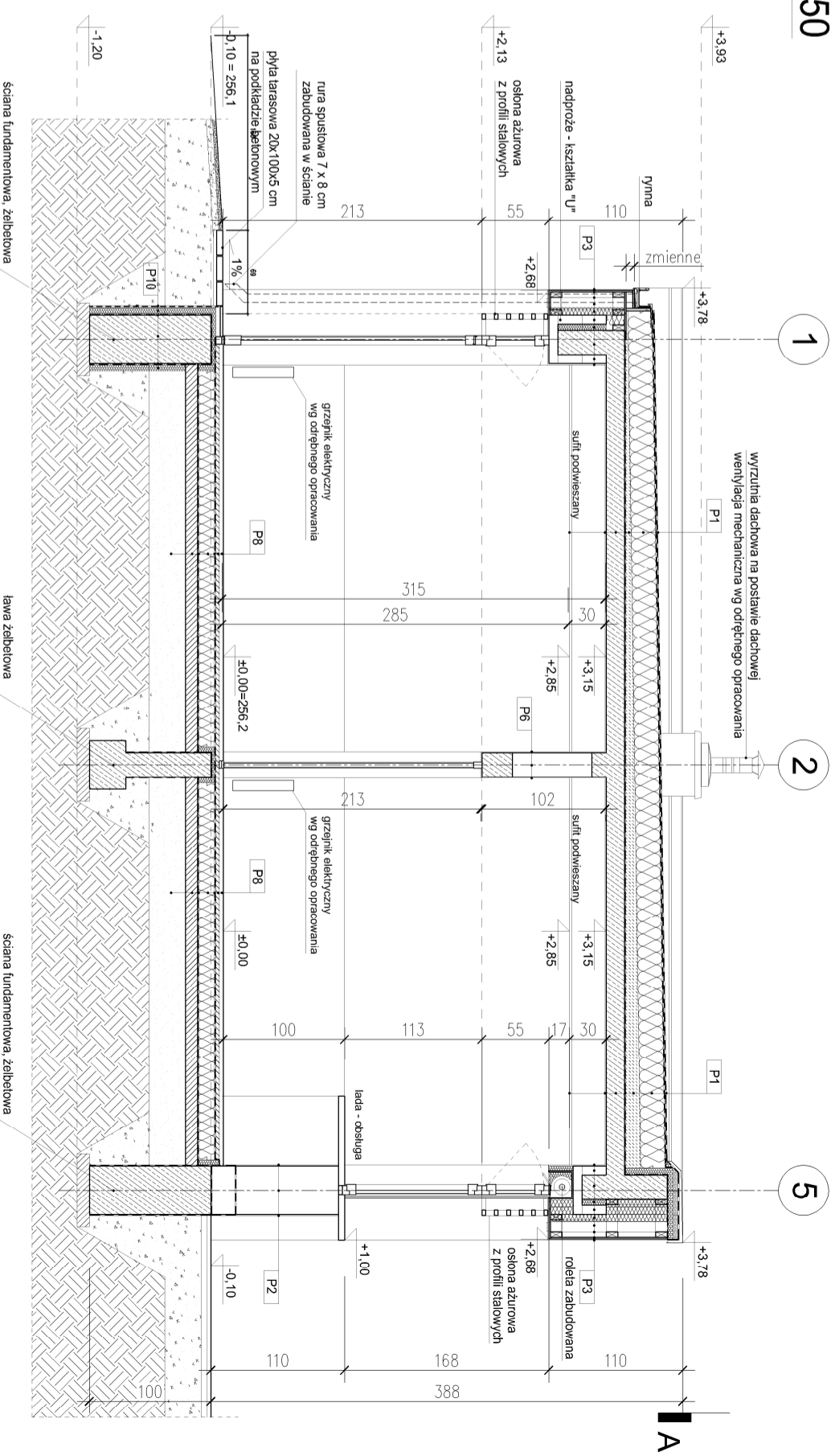
PRZEKRÓJ A - A

skala 1:50



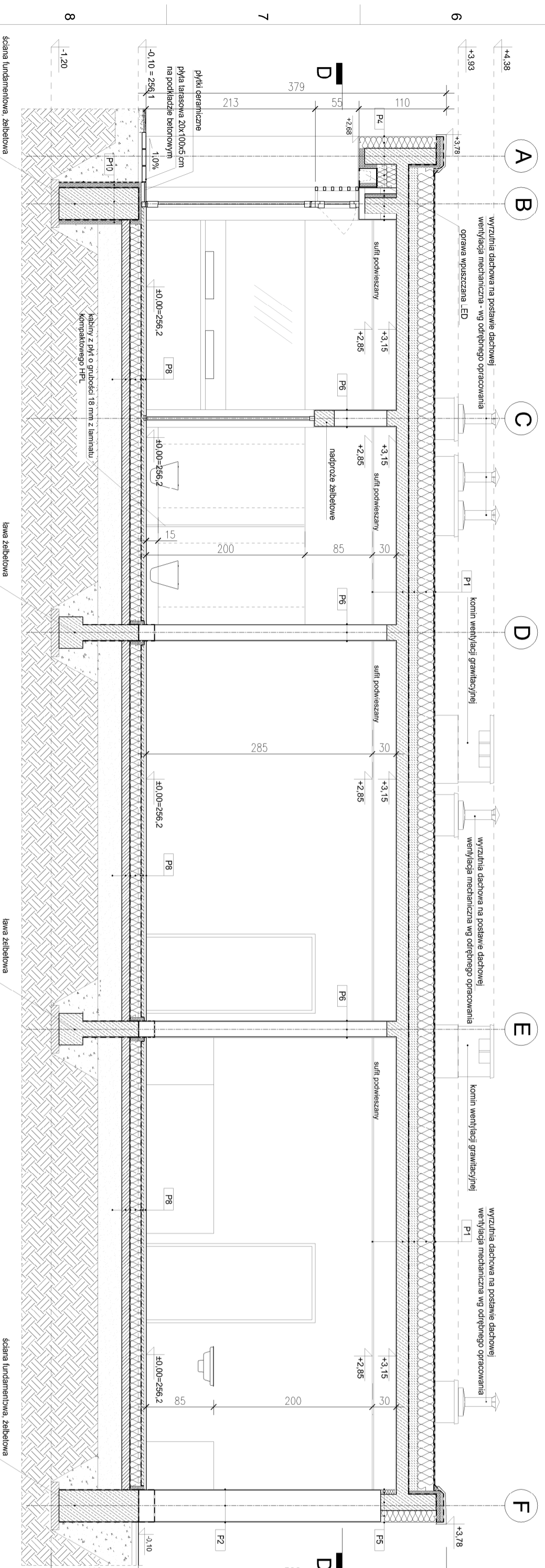
PRZEKRÓJ B - B

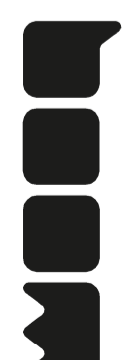
skala 1:50



PRZEKRÓJ C - C

skala 1:50



Faza:		Projekt budowlany	
Nazwa inwestycji:		Zagłębiowski Park Linearty - rewitalizacja obszaru funkcjonalnego doliny rzek Przemszy i Byrnicy - Miasto Będzin - Brzozowica. Zagospodarowanie terenu nad rzeką Czarną Przemszą, polegające na budowie ścieżek, urządzeń sportowych oraz oświetlenia.	
Nr projektu:	244845-00	Lokalizacja:	Będzin, działka nr. 34, 35, 61/2, 13/71, 13/72, 13/91, nr obrębku: 240101_1,0001
Investor:	Miasto Będzin	Generalny Projektant:	Ove Arup & Partners International Ltd. Sp. z o.o.
Oddział w Polsce:	ul. Inflancka 4, 00-189 Warszawa tel. (+48) 22 455 45 54, fax. (+48) 22 455 45 55	Architekt:	BOOM Piotr Szydłowski Jakub Sztelko s.c. Al. Armii Krajowej 220/113, 43-316 Bielsko-Biala tel. (+48) 502 513 587
Opracował:	mgr inż. arch. Stanisław Nestrypke	Podpis:	 architektura & grafika
Opracował:	mgr inż. Jakub Mojżeszek	Podpis:	
Sprawdzał:	mgr inż. arch. Joanna Dykła-Ulewicz	Podpis:	
Bratzi:	Zagospodarowanie i architektura	Podpis:	
Tytuł rysunku:	BUDYNEK WIELOFUNKCYJNY - PRZEKROJE A-A, B-B, C-C	Skala:	1:50
Nr rysunku:	ZPL-BEB-PB-AD-04	Data:	17.06.2016
		Rewizja:	